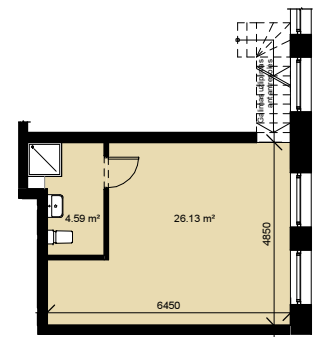


H9 | 1 | 3k | 60.00 m²

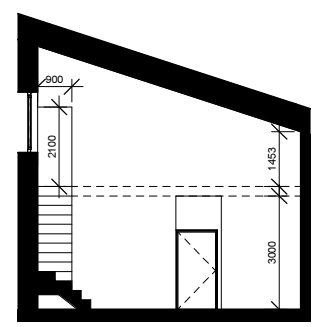
1	Holas	5.88
2	Svetainė; virtuvė	24.16
3	Vonia; WC	4.26
4	Miegamasis	13.36
5	Kambarys	9.83
6	Koridorius	2.51
		60.00

H9 | 2 | 3k | 72.24 m²

1	WC	7.45
2	Svetainė; virtuvė	34.23
3	Vonia; WC	5.32
4	Miegamasis	9.75
5	Drabužinė	5.89
6	WC	1.83
7	Kambarys	7.77
		72.24
		132.24



ANTRESOLĖS PLANAS



ANTRESOLĖS PJŪVIS

ANTRESOLĖS ĮRENGIMO PAVYZDYS

SUTARTINIAI ŽYMĖJIMAI:
 - REKUPERATORIUS

PASTABOS:

1. Visi matmenys brėžinyje duoti milimetrais;
2. Atlikus pagrindinius konstrukcijų montavimo darbus angų, nišų altitudes tikslinti;
3. Pertvarų pririšimas gali kisti atsižvelgiant į galutinį konstrukcijų montavimą.

0	2017-10-13	STATYBOS LEIDIMUI		
LAIDA	Išleidimo data	LAIDOS STATUSAS IR IŠLEIDIMO PRIEŽASTIS		
KVAL. PATV. DOK. NR.	A1339	PV	VYTENIS ANDRĖNAS	STATINIO PROJEKTO PAVADINIMAS DAUGIABŪČIAI GYVENAMIEJI NAMAI (6.3) SKLYPE KAD. NR. 0101/0029:243, SIESIKŲ G. 14 VILNIUJE. NAUJA STATYBA, YPATINGAS STATINYS.
KVAL. PATV. DOK. NR.	424	PDV	SAULIUS PAMERNECKIS	STATINIO PAVADINIMAS: KORPUSAS „H“
		ARCH	INDRĖ SALADŽINSKAITĖ	BRĖŽINIO PAVADINIMAS: 9 AUKŠTO PLANAS
LT		STATYTOJAS:	UAB "PRIME CAPITAL"	BRĖŽINIO ŽYMUO: SP/16.09-H-TP-SA.B1-05
				LAPAS 1
				LAPŲ 1