

D2   1   2k   38.81 m <sup>2</sup>			
1	Holas	5.49	
2	Svetainė; virtuvė	19.57	
3	Vonia, WC	4.13	
4	Miegamasis	9.62	
		38.81	

D2   2   2k   45.52 m <sup>2</sup>			
1	Holas	1.75	
2	Svetainė; virtuvė	25.51	
3	Vonia, WC	4.13	
4	Miegamasis	10.14	
5	Drabužinė	3.99	
		45.52	

D2   3   1k   35.24 m <sup>2</sup>			
1	Holas	6.27	
2	Svetainė; virtuvė	24.00	
3	Vonia, WC	4.97	
		35.24	

D2   4   2k   42.45 m <sup>2</sup>			
1	Holas	5.47	
2	Svetainė; virtuvė	22.65	
3	Vonia, WC	4.13	
4	Miegamasis	10.20	
		42.45	

D2   5   1k   30.19 m <sup>2</sup>			
1	Holas	3.63	
2	Virtuvė	5.92	
3	Svetainė	15.99	
4	Vonia, WC	4.65	
		30.19	

D2   6   1k   30.19 m <sup>2</sup>			
1	Holas	3.63	
2	Virtuvė	5.92	
3	Svetainė	15.99	
4	Vonia, WC	4.65	
		30.19	

D2   7   2k   46.00 m <sup>2</sup>			
1	Holas	8.57	
2	Svetainė; virtuvė	22.39	
3	Vonia, WC	4.46	
4	Miegamasis	10.58	
		46.00	

D2   8   2k   42.48 m <sup>2</sup>			
1	Holas	5.13	
2	Svetainė; virtuvė	22.36	
3	Vonia, WC	4.44	
4	Miegamasis	10.55	
		42.48	

D2   9   2k   44.16 m <sup>2</sup>			
1	Holas	4.36	
2	Svetainė; virtuvė	23.06	
3	Vonia, WC	5.01	
4	Miegamasis	11.73	
		44.16	

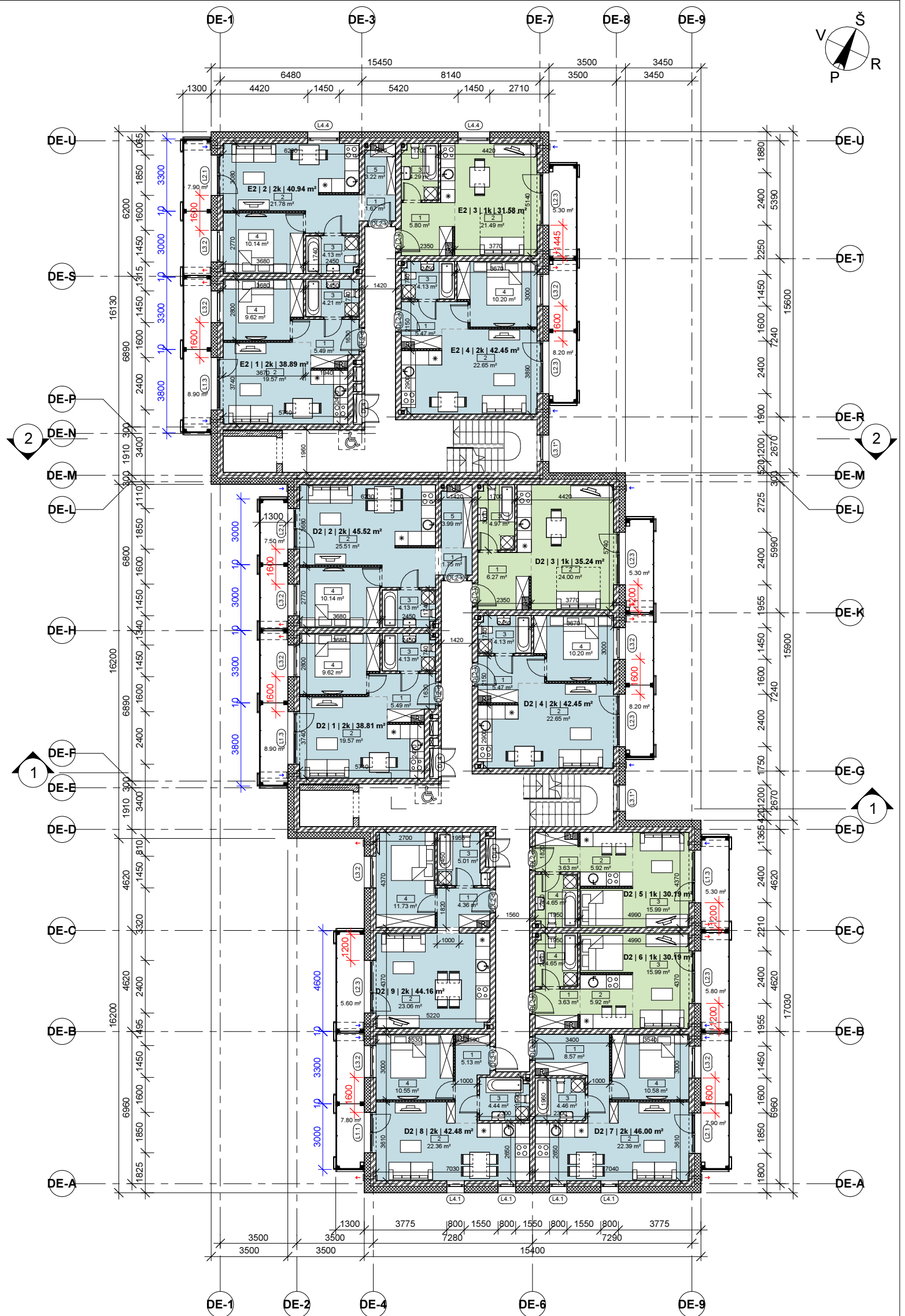
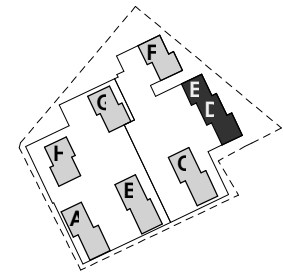
E2   1   2k   38.89 m <sup>2</sup>			
1	Holas	5.49	
2	Svetainė; virtuvė	19.57	
3	Vonia, WC	4.21	
4	Miegamasis	9.62	
		38.89	

E2   2   2k   40.94 m <sup>2</sup>			
1	Holas	1.67	
2	Svetainė; virtuvė	21.78	
3	Vonia, WC	4.13	
4	Miegamasis	10.14	
5	Drabužinė	3.22	
		40.94	

E2   3   1k   31.58 m <sup>2</sup>			
1	Holas	5.80	
2	Svetainė; virtuvė	21.49	
3	Vonia, WC	4.29	
		31.58	

E2   4   2k   42.45 m <sup>2</sup>			
1	Holas	5.47	
2	Svetainė; virtuvė	22.65	
3	Vonia, WC	4.13	
4	Miegamasis	10.20	
		42.45	

508.90			
--------	--	--	--





**PASTABOS:**

1. Visi matmenys brėžinyje duoti milimetrais;
2. Atlikus pagrindinius konstrukcijų montavimo darbus angų, nišų altitudes tikslinti;
3. Pertvarų pririšimas gali kisti atsižvelgiant į galutinį konstrukcijų montavimą.

**SUTARTINIAI ŽYMĖJIMAI:**

- - REKUPERATORIUS
- - ORO TIEKIMO/ŠALINIMO GROTELĖS
- - KANALIZACIJOS VOŽTUVAIS

0	2017-10-13	STATYBOS LEIDIMUI			
LAIDA	Išleidimo data	LAIDOS STATUSAS IR IŠLEIDIMO PRIEŽASTIS			
KVAL. PATV. DOK. NR.	STATINIO PROJEKTO VADOVAS: <b>ARCHITEKTAS VYTENIS ANDRĖNAS</b> IDV. VEIKLOS PAŽYMĖJIMO NR.: (32.2)-G18-1492 Tel.: 8 686 43904 El.p.: vyatanas@gmail.com		STATINIO PROJEKTO PAVADINIMAS DAUGIABUČIAI GYVENAMIEJI NAMAI (6.3) SKLYPE KAD. NR. 0101/0029-243, SIESIKŲ G. 14 VILNIUJE. NAUJA STATYBA, YPATINGAS STATINYS.		
A1339	PV	VYTENIS ANDRĖNAS	STATINIO PAVADINIMAS: KORPUSAS „DE“		
KVAL. PATV. DOK. NR.	PROJEKTUOTOJAS: <b>UAB „SP architektų grupė“</b>  Pušų g. 29-4, Vilnius tel.: +37069832288, el.p.: saulius@jad.lt		BREŽINIO PAVADINIMAS: TIPINIO AUKŠTO (2-4 A.) PLANAS		
424	PDV	SAULIUS PAMERNECKIS	M 1 : 200	LAIDA	0
	ARCH	INDRĖ SALADŽINSKAITĖ 			
LT	STATYTOJAS: <b>UAB "PRIME CAPITAL"</b>		BREŽINIO ŽYMUO: SP/16.09-DE-TP-SA.B1-02		LAPAS LAPŲ 1 1