

B5 | 1 | 2k | 37.21 m<sup>2</sup>

1	Holas	4.64
2	Svetainė; virtuvė	18.51
3	Vonia; WC	4.13
4	Miegamasis	9.93
		37.21

B5 | 2 | 3k | 54.37 m<sup>2</sup>

1	Holas	6.99
2	Svetainė; virtuvė	20.43
3	Vonia; WC	4.06
4	Miegamasis	11.53
5	Kambarys	9.73
6	Koridorius	1.63
		54.37

B5 | 3 | 3k | 58.08 m<sup>2</sup>

1	Holas	7.14
2	Svetainė; virtuvė	26.17
3	Vonia; WC	4.65
4	Miegamasis	11.60
5	Kambarys	8.52
		58.08

B5 | 4 | 2k | 42.55 m<sup>2</sup>

1	Holas	5.17
2	Svetainė; virtuvė	23.02
3	Vonia; WC	4.13
4	Miegamasis	10.23
		42.55

B5 | 5 | 1k | 29.85 m<sup>2</sup>

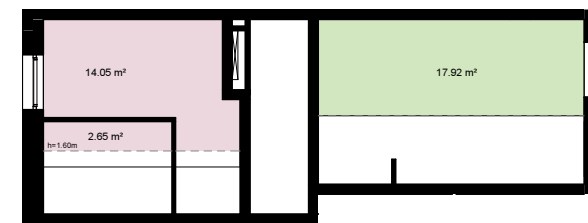
1	Holas	3.63
2	Virtuvė	5.92
3	Svetainė	15.54
4	Vonia; WC	4.76
		29.85

B5 | 6 | 2k | 45.21 m<sup>2</sup>

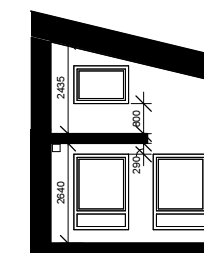
1	Holas	8.20
2	Svetainė; virtuvė	22.41
3	Vonia; WC	4.37
4	Miegamasis	10.23
		45.21

B5 | 7 | 4k | 64.59 m<sup>2</sup>

1	Holas	8.82
2	Svetainė; virtuvė	20.67
3	WC	3.75
4	Miegamasis	10.11
5	Vonia; WC	4.09
6	Kambarys	8.74
7	Kambarys	8.41
		64.59
		331.86





Antresolės planas



Antresolės pjūvis

ANTRESOLĖS ĮRENGIMO PAVYZDYS

0	2017-10-11	STATYBOS LEIDIMUI			
LAIDA	Išleidimo data	LAIDOS STATUSAS IR IŠLEIDIMO PRIEŽASTIS			
KVAL. PATV. DOK. NR.	STATINIO PROJEKTO VADOVAS: <b>ARCHITEKTAS VYTENIS ANDRĖNAS</b> IDV. VEIKLOS PAŽYMĖJIMO NR.: (32.2)-G18-1492 Tel.: 8 686 43904 El.p.: vyttanas@gmail.com		STATINIO PROJEKTO PAVADINIMAS DAUGIABUČIAI GYVENAMIEJI NAMAI (6.3) SKLYPE KAD. NR. 0101/0029:243, SIESIKŲ G. 14 VILNIUJE. NAUJA STATYBA, YPATINGAS STATINYS.		
A1339	PV	VYTENIS ANDRĖNAS			
KVAL. PATV. DOK. NR.	PROJEKTUOTOJAS: <b>UAB „SP architektų grupė“</b>  Pušų g. 29-4, Vilnius tel.: +37069832288, el.p.: saulius@jad.lt		STATINIO PAVADINIMAS: KORPUSAS „B“		
424	PDV	SAULIUS PAMERNECKIS	BRĖŽINIO PAVADINIMAS:	M 1 : 200	LAIDA
	ARCH	INDRĖ SALADŽINSKAITĖ 	<b>5 AUKŠTO PLANAS</b>		0
LT	STATYTOJAS: <b>UAB "PRIME CAPITAL"</b>		BRĖŽINIO ŽYMUO: SP/16.09-B-TP-SA.B1-03	LAPAS	LAPŲ
				1	1

PASTABOS:

1. Visi matmenys brėžinyje duoti milimetrais;
2. Atlikus pagrindinius konstrukcijų montavimo darbus angų, nišų altitudes tikslinti;
3. Pertvarų pririšimas gali kisti atsižvelgiant į galutinį konstrukcijų montavimą.